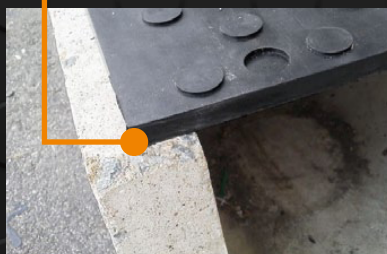


溝蓋に最適!! 歩いても滑らず、防音にも!
ゴム製カバーで鉄板を完全に包み込み、安心。

ゴムヤB

端面や鉄板下にも
ゴムが有り騒音防止に
なります。



カバー作業



排水用隙間

側面排水用
段差8ヶ所



歩道用タイプの裏面



乗用車用タイプの裏面

製品寸法概略：溝内幅240mmまで適用 長さ990×巾306×厚み12 (mm) 色調：黒
製品概略：歩道用と乗用車用の2種類あり。 内部鉄板厚み3.2、及び4.5 (mm)

溝巾に合わせて製作します。

製造元

株式会社 ヒシヨー加工

奈良県大和郡山市横田町 620-3

TEL 0743-85-7321 FAX 0743-85-7327

E-mail info@hisyo-kako.jp

販売代理店